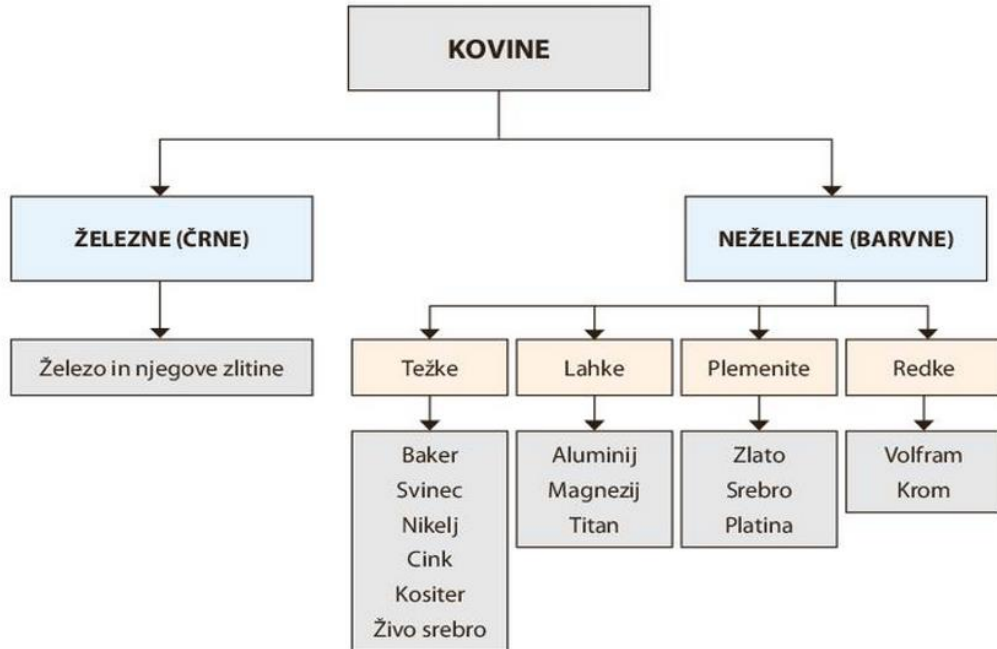
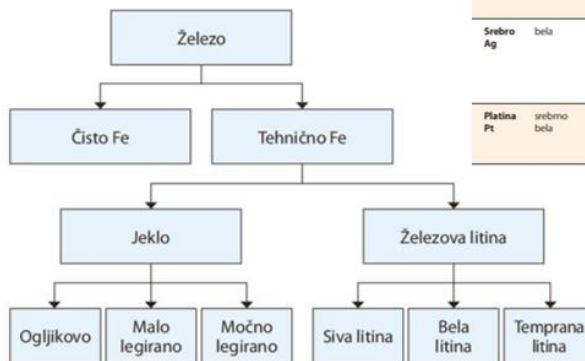


4.Vrste kovin



4.Vrste kovin



Plemenite kovine

IME/SIMBOL	BARVA	GOSTOTA (kg/m ³)	TALIŠČE (°C)	POSEBNOSTI	PRIMERI UPORABE
Zlato Au	rumena, lahko tudi bela	19300	1064,1	Mehak, zelo dober prevodnik električnega toka in toplote, zelo dobro se da obdelovati. Ima tudi zdravilne učinke, finančni in gospodarski pomen.	Nakit, kovanci, v vesoljski tehniki za zaščito pred radiacijo, toploto in svetlobo, v zobozdravstvu
Srebro Ag	bela	10490	327,5	Najboljši prevodnik električnega toka in toplote, odbija svetlobo.	Kovanci, nakit, v elektriki, medicini, za jedrski pribor, elektronske naprave, pri izdelavi letalskih reaktivnih motorjev, kot nanos prek premičnega dela letaja
Platina Pt	srebno bela	21450	961,7	Odporna proti koroziji, velika trdnost v zlitinah, odporna na visoki temperaturi in proti kislinam	Zobna tehnika, katalizatorji za čiščenje izpušnih plinov, nakit

Težke kovine

IME/SIMBOL	BARVA	GOSTOTA (kg/m ³)	TALIŠČE (°C)	POSEBNOSTI	PRIMERI UPORABE
Baker Cu	rdeča	8920	1085	Trd, da se kovati in je dober prevodnik električnega toka.	Električni vodniki, cevi za centralno kurjavo, žebelci, nakit
Svinec Pb	temno siva	11340	327,5	Je mehak, strupen.	Akumulatorske plošče, zaščita električnih kablov, strelivo
Nikelj Ni	srebno bela	8908	1455	Trd, odporen proti kislinam, feromagneten in da se kovati.	Proizvodnja nerjavečega jekla in drugih zlitin, npr. kovancev
Cink Zn	modrikasto blede siva	7140	419,5	Krhak, odporen proti vodi, ni odporen na kisline.	Cinkanje železa in jekla, galvanski členi, pločevina, cevi, za izdelavo tiskarskih plošč
Kositer Sn	srebno bela	7310	449,5	Krhak, mehak in odporen proti vlagi in plinam.	Za zaščito jeklene pločevine
Živo srebro Hg	srebno bela	13534	-38,8	Tekočina, slab prevodnik el. toka in toplote, raztaplja zlato, cink in mnogo drugih kovin.	Zaradi strupenosti njegova uporaba vse redkejša. Plinasto živo srebro se uporablja v živosrebrovih, nekaterih neonskih in fluorescenčnih sijalkah.

Lahke kovine

IME/SIMBOL	BARVA	GOSTOTA (kg/m ³)	TALIŠČE (°C)	POSEBNOSTI	PRIMERI UPORABE
Aluminij Al	srebno bela	2700	660,3	Mehak, da se kovati in je dober prevodnik električnega toka in toplote.	Okna, vrata, folije, pločevinke, smučarske palice, električni vodniki, plovila, kolesa, trupi letal
Magnezij Mg	srebno bela	1738	650	Trden, v obliki prahu gorl. Največkrat je v obliki klorida ali sulfata.	Pločevinke, rakete za ognjemet, v kmetijstvu kot umetno gnojilo
Titan Ti	srebno bela	4507	1668	Trden, odporen proti koroziji.	Letalska industrija, katalizatorji v avtomobilih, nakit, v medicini za implantate

4. Vrste kovin

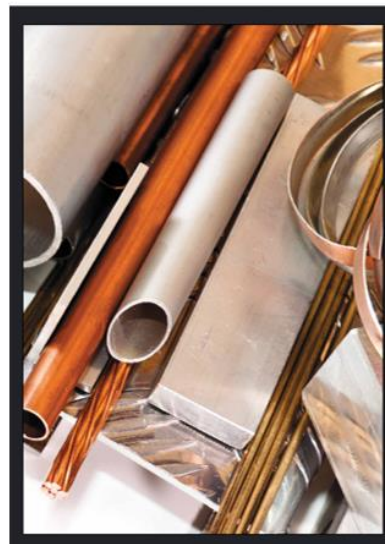
Redke kovine

IME/ SIMBOL	BARVA	GOSTOTA (kg/m ³)	TALIŠČE (°C)	POSEBNOSTI	PRIMERI UPORABE
Volfram W	srebrno bela	19250	3422	Težak in mehak, režemo ga lahko z nožem. Kot litina je zelo trd.	Žarilne nitke v žarnicah, vesoljska tehnika, orožarstvo, konice za pikado, tesnila
Krom Cr	siva	7140	1857	Trd, težak, sijoč, odporen proti koroziji. Je karcinogen.	Za kromiranje izdelkov in medicinske pripomočke

Zlitine

IME/ SIMBOL	BARVA	GOSTOTA (kg/m ³)	TALIŠČE (°C)	POSEBNOSTI	PRIMERI UPORABE
Bron	rdečkasta	3014	930–1100	Mehak, da se kovati in je dober prevodnik električnega toka in toplote.	Okna, vrata, folije, pločevinke, smučarske palice, električni vodniki, plovila, kolesa, trupi letal
Med/ medenina	zlato rumena	8400	900–1045	Trden, v obliki prahu gori. Največkrat je v obliki klorida ali sulfata.	Pločevinke, rakete za ognjemet, v kmetijstvu kot umetno gnojilo
Duraluminij	bela	2790	650–700	Trden, odporen proti koroziji.	Letalska industrija, katalizatorji v avtomobilih, nakit, v medicini za implantate

KOVINE



<https://folio.rokus-klett.si/?credit=PRAVATEH8UC&pages=i>