

**POUK NA DALJAVO:** 1.2. – 5.2.2021

**Učitelj:** Rok Vengar ([rok.vengar@guest.arnes.si](mailto:rok.vengar@guest.arnes.si))

**Predmet:** GEOGRAFIJA

**Število ur pouka:** 2

**Razred:** 9. A

**Splošna navodila:**

Spodaj navedeni spletni naslovi naj vam služijo za boljše razumevanje učne snovi, poglobljanje znanja o obravnavani učni snovi ter za preverjanje in utrjevanje znanja. Uporabni spletni naslovi so:

- <https://www.irokus.si/>
- <https://www.ucimte.com/>
- <https://www.ucimse.com/>
- <http://radoved.si/vsebine#geografija>
- <https://eucbeniki.sio.si/geo9/index.html>
- <http://egradiva.gis.si/web/guest/domov>

Poleg zgoraj omenjenih dodatnih možnosti naj učenci pri pouku na daljavo uporabljajo **zvezke** (zapis učne snovi) ter **samosvojne delovne zvezke** za geografijo (prebiranje besedila in reševanje nalog o obravnavani tematiki).

Učenci naj natančno preberejo in upoštevajo **navodila za delo** (preberi, napiši/prepiši, označi ...).

## NAVODILA ZA DELO

**Učna tema:** DINARSKOKRAŠKE POKRAJINE

**Datum:** torek, 2.2.2021

**Navodila:**

1. V SDZ preglej in po potrebi popravi nalogo na str. 120. Ta naloga je bila podana v četrtek 28. 1. (glej *Rešitve nalog*).
2. Napiši naslov *Dinarskokraške pokrajine*.
3. Napiši podnaslov *Delitev Dinarskokraških pokrajin*.
4. Preberi besedilo v SDZ (str. 122).
5. Reši nalogo v SDZ (str. 122, 1. naloga a,b in c). Pri iskanju večjih rek in naselij si pomagaj z Atlasom, namiznim zemljevidom Slovenije ali s spletnima povezavama:
  - <https://eucbeniki.sio.si/geo9/2650/index9.html>
  - [https://gis.si/egw/GOS\\_T12\\_P01/index.html](https://gis.si/egw/GOS_T12_P01/index.html)
6. Prepiši učno snov (glej *Zapis učne snovi*).
7. **DODATNO:** Učenci lahko na spletni strani <https://eucbeniki.sio.si/geo9/2650/index.html> v poglavju *Dinarskokraške pokrajine – površje in kraški pojavi* poglobijo svoje znanje in rešijo naloge.
8. **DODATNO:** Učenci lahko na spletni strani <http://radoved.si/projekt/89> poglobijo svoje znanje o dinarskokraških pokrajinah.

## REŠITVE NALOGE

### NARAVNE NESREČE (str. 120)

močne poletne nevihte in jesensko deževje, neurejene struge rek, nestrokovni posegi ob vodotokih ...	ogromna materialna škoda in tudi človeške žrtve
velika količina padavin, naklon pobočij, rastlinstvo, kamninska zgradba, debelina prepereline, krčenje rastlinstva	ogrožajo naselja in infrastrukturo
lega na stiku evrazijske in afriške litosferske plošče	materialna škoda
poletne nevihte, segrevanje ozračja ...	škoda na pridelkih zaradi toče, veter odkriva strehe

### ZEMLJEVIDI DINARSKOKRAŠKIH POKRAJIN (V POMOČ ZA BOLJŠO PREDSTAVO)



Figure 1: Zemljevid 1

## Delitev dinarskih pokrajin

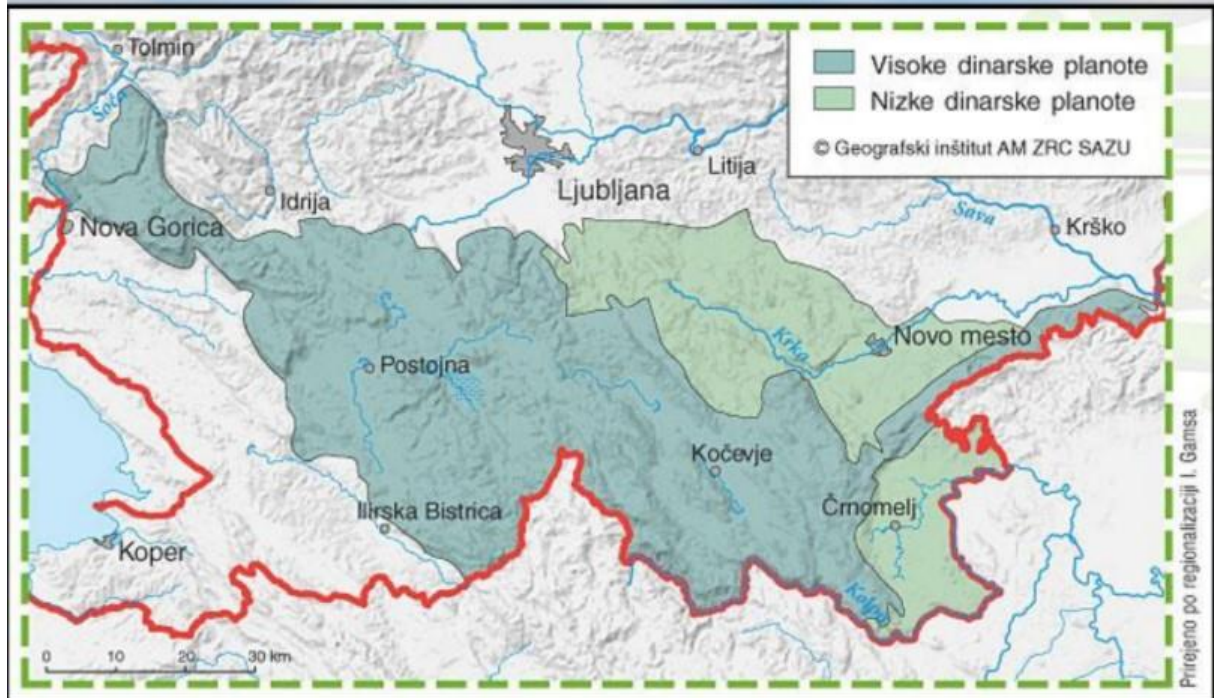


Figure 2: zemljevid 2

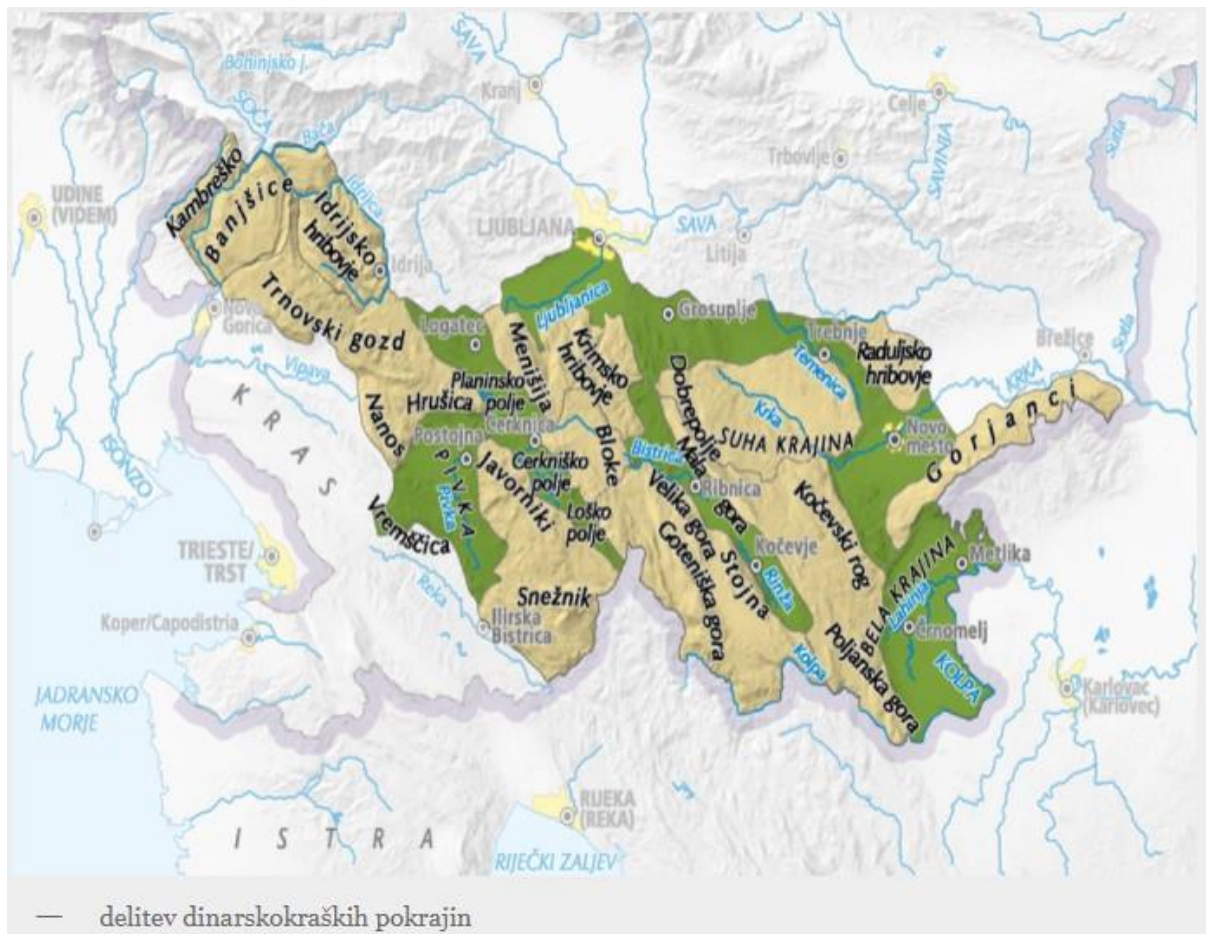


Figure 3: zemljevid 3



## ZAPIS UČNE SNOVI

**Delitev na visoke in nizke dinarske planote** (poglej zemljevid 2 zgoraj)



**Visoke dinarske planote** (poglej zemljevid 3 zgoraj)



**Nizke dinarske planote** (poglej zemljevid 3 zgoraj)



## Nizke dinarske planote

- nahajajo se v vzhodnem delu dinarskokraških pokrajin (malo padavin → ZAKAJ ???)
- večinoma so manj gozdnate & gosteje poseljene
- **Suha krajina** (težave pri oskrbi s pitno vodo; Žužemberk)
- **Dolenjsko podolje** (kraška polja, suhe & slepe doline; Grosuplje in Trebnje)
- **Novomeška pokrajina** (industrijsko središče, vinogradništvo; Novo mesto)
- **Gorjanci** (gozdnato pogorje, alpska slemenitev)
- **Bela krajina** (nizek kraški ravnik, živinoreja & poljedelstvo; Metlika & Črnomelj)

*Nizke planote*