

1. **Rešitve nalog ŠPELA SE PREIZKUSI**, si poglej na spodnji povezavi na strani 7
<https://www.devletka.net/index.php?r=downloadMaterial&id=6301&file=1>

2. **Preverjanje znanja z ulomki**

- Spodnje naloge prepisi v zvezek,
- Dobro preberi navodilo

Nalogo oddaj v spletno učilnico:

<https://ucilnice.arnes.si/course/view.php?id=56538§ion=1&singlesec=1>

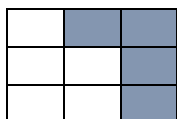
PREVERJANJE ZNANJA: ULOMKI

Št točk: _____ /39 _____ %

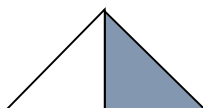
3T

1. Zapiši, kolikšen del lika je pobarvan. (likov ne riši)

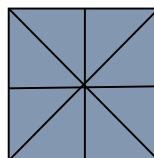
a)



b)



c)

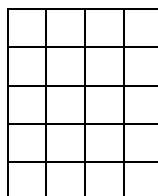
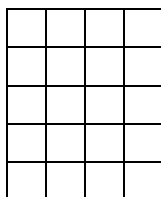


2T

2. Preriši lika v zvezek in pobarvaj tako, da:

a) bodo **pobarvane** $\frac{3}{5}$ lika.

b) bo **nepobarvana ostala** $\frac{1}{4}$ lika.



3T

3. Zapiši črko **P** pred pravilno izjavo in črko **N** pred napačno izjavo. Napačno izjavo ustrezno popravi.

_____ V ulomku $\frac{3}{5}$ je število 5 imenovalec.

_____ Ulomek $\frac{7}{4}$ predstavlja število, ki je večje od 1.

_____ Števec pove, na koliko enakih delov razdelimo celoto.

_____ Ulomek, pri katerem je števec enak imenovalcu, predstavlja število 1.

_____ Števec in imenovalec ulomka sta lahko katerokoli število, tudi 0.

5T

4. Ugotovi, ali je izračun pravilen. Če ni, ga popravi.

a) $\frac{2}{3}$ od 90 dm = 60 dm

b) $\frac{3}{5}$ od 180 kg = 300 kg

c) $\frac{7}{8}$ od 168 m = 192 m

č) $\frac{5}{6}$ od 5 dni = 144 ur

d) $\frac{1}{9}$ od 6 ur = 40 minut

2T

5. Obkroži ulomke, ki predstavljajo števila, ki so večja od 1.

$\frac{3}{8}$ $\frac{9}{5}$ $\frac{7}{12}$ $\frac{6}{6}$ $\frac{13}{3}$ $\frac{35}{4}$ $\frac{1}{7}$ $\frac{2}{1}$ $\frac{16}{4}$

4T

6. Ulomke zapiši kot celi del in ulomek, manjši od 1.

a) $\frac{32}{7} =$

b) $\frac{24}{8} =$

c) $\frac{127}{13} =$

č) $\frac{9}{16} =$

4T

7. Števila zapiši kot ulomke, ki imajo števec večje od imenovalca.

a) $5\frac{2}{3} =$

b) $4\frac{7}{8} =$

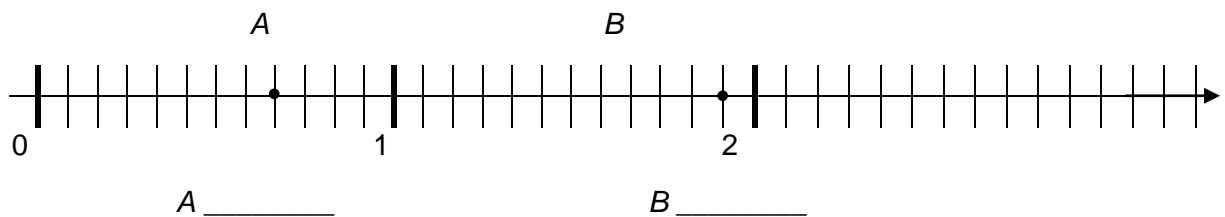
c) $12\frac{3}{5} =$

č) $1\frac{9}{15} =$

5T

8. Na številski premici sta vrisani točki A in B . Odčitaj vrednosti, ki ju določata.

Na isti številski premici označi še točke $C(\frac{15}{12})$, $D(\frac{7}{4})$ in $E(\frac{5}{6})$.



3T

9. Špela je zbrala že $\frac{5}{6}$ od 300 sličic v novem zbirateljskem albumu. Koliko sličic ji še manjka, da bo imela album poln?

5T

10. Sosed Jaka je pridelal 360 kg jabolk. Prvi dan je prodal $\frac{3}{8}$ vseh jabolk, drugi dan pa $\frac{2}{5}$ preostalih jabolk. Koliko kg jabolk lahko še proda, če jih za domače gospodinjstvo prihrani 60 kg?

3T

11. Rok je prevozil 39 km dolgo pot, kar znaša $\frac{3}{7}$ celotne poti, ki jo mora prevoziti na tekmovanju. Kako dolgo pot mora prevoziti?