

Učna tema: DINARSKOKRAŠKE POKRAJINE

Datum: ponedeljek, 11. 1. 2021

Cilji:

- Učenec umesti Dinarskokraške pokrajine v večji gorski sistem v Evropi,
- učenec na zemljevidu pokaže in razdeli Dinarskokraške pokrajine.

Navodila:

1. V SDZ pregledaš in po potrebi popraviš nalogo na str. 120. Ta naloga je bila podana v petek 8. 1. pri 1. uri (glej *Rešitve nalog*)
2. Napiši naslov *Dinarskokraške pokrajine*.
3. Napiši podnaslov *Delitev Dinarskokraške pokrajine*.
4. Preberi besedilo v SDZ (str. 122).
5. Rešiš nalogo v SDZ (str. 122, 1. naloga a,b in c). Pri iskanju večjih rek in naselij si pomagaj z Atlasom ali s spodnjo povezavo:
<https://eucbeniki.sio.si/geo9/2650/index9.html>

https://gis.si/egw/GOS_T12_P01/index.html
6. Prepiši učno snov (glej zapis: *Učne snovi*).

REŠITEV NALOGE

NARAVNE NESREČE

Str. 120:

močne poletne nevihte in jesensko deževje, neurejene struge rek, nestrokovni posegi ob vodotokih ...	ogromna materialna škoda in tudi človeške žrtve
velika količina padavin, naklon pobočij, rastlinstvo, kamninska zgradba, debelina prepereline, krčenje rastlinstva	ogrožajo naselja in infrastrukturo
lega na stiku evrazijske in afriške litosferske plošče	materialna škoda
poletne nevihte, segrevanje ozračja ...	škoda na pridelkih zaradi toče, veter odkriva strehe

ZEMLJEVIDI DINARSKOKRAŠKE POKRAJINE (V POMOČ ZA BOLJŠO PREDSTAVO)



Figure 1: Zemljevid 1

Delitev dinarskih pokrajin

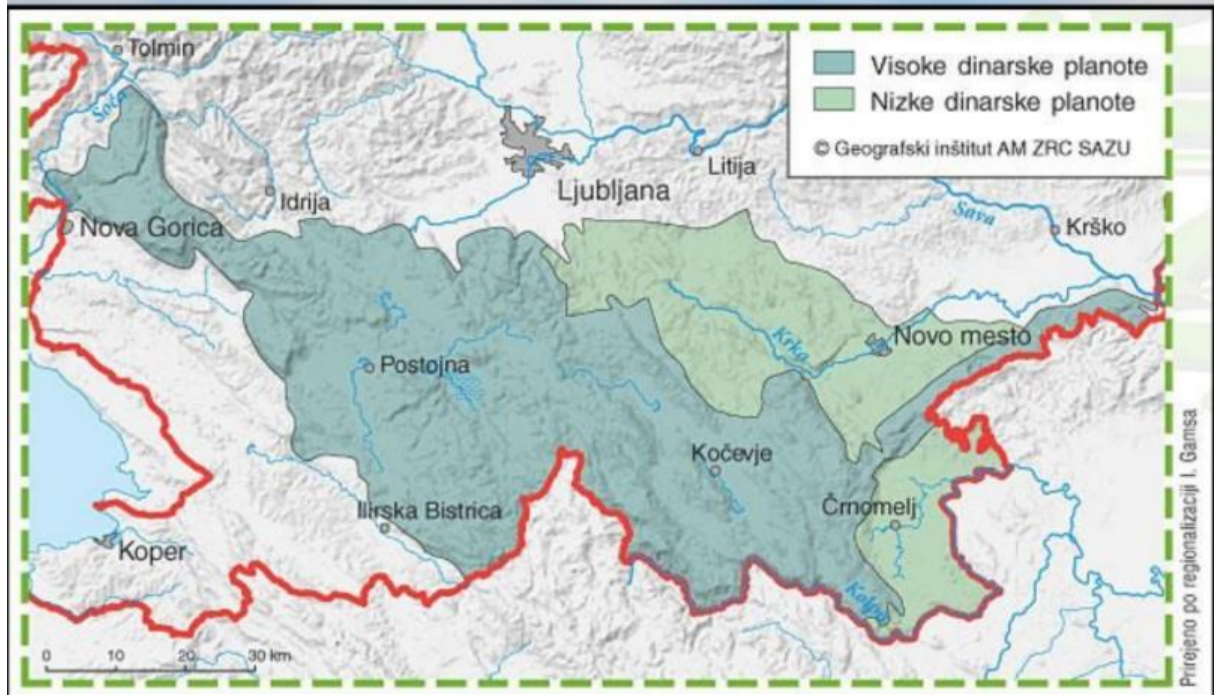


Figure 2: zemljevid 2

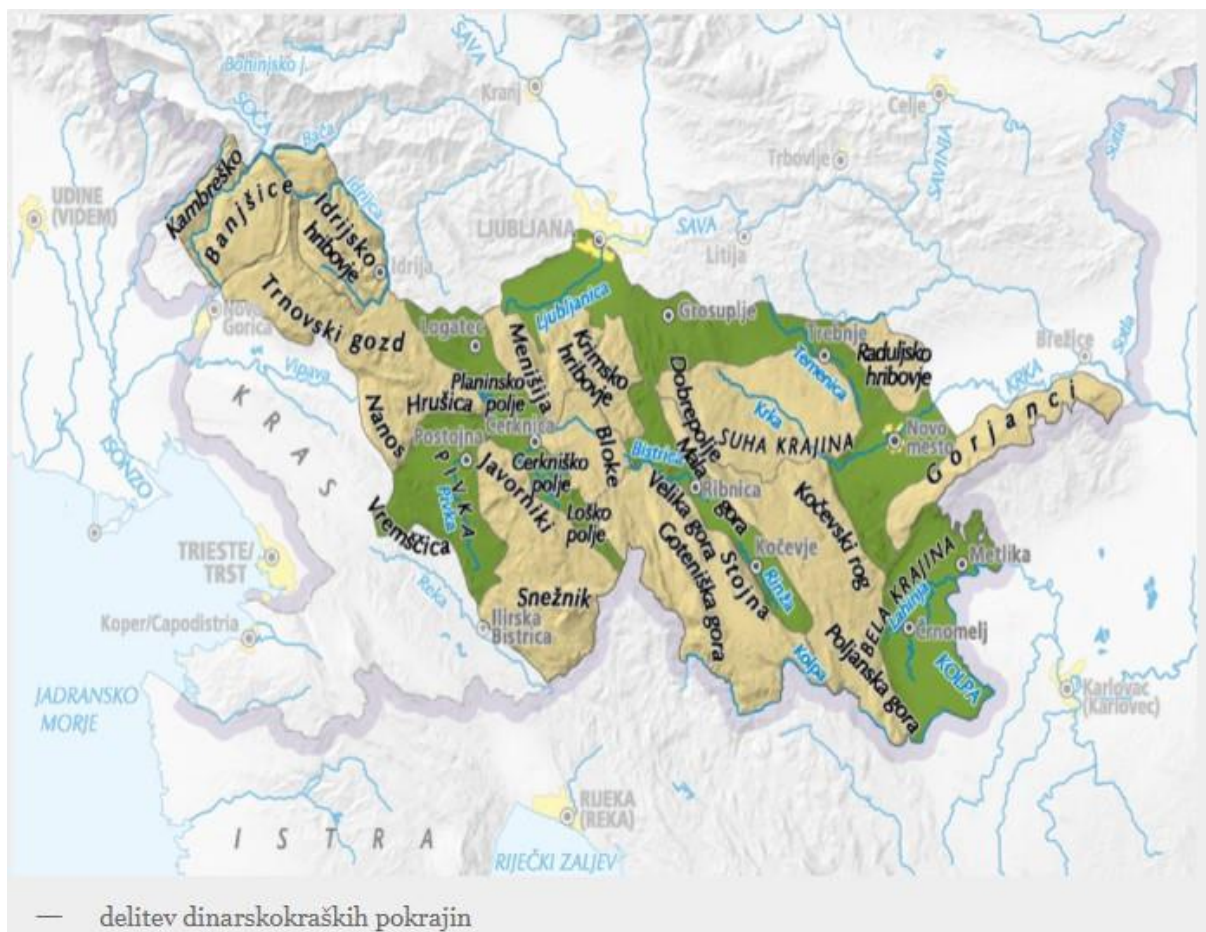


Figure 3: zemljevid 3

ZAPIS UČNE SNOVI


Delitev na visoke in nizke dinarske planote (poglej zemljevid 2 zgoraj)



(poglej zemljevid 3 zgoraj)



(poglej zemljevid 3 zgoraj)



Nizke dinarske planote

- nahajajo se v vzhodnem delu dinarskokraških pokrajin (malo padavin → ZAKAJ ???)
- večinoma so manj gozdnate & gosteje poseljene
- **Suha krajina** (težave pri oskrbi s pitno vodo; Žužemberk)
- **Dolenjsko podolje** (kraška polja, suhe & slepe doline; Grosuplje in Trebnje)
- **Novomeška pokrajina** (industrijsko središče, vinogradništvo; Novo mesto)
- **Gorjanci** (gozdno pogorje, alpska slemenitev)
- **Bela krajina** (nizek kraški ravniki, živinoreja & poljedelstvo; Metlika & Črnomelj)

Nizke planote